

Tubería de Hierro Dúctil (Tipo AWWA)

TAMAÑO NOMINAL DEL TUBO	DIÁ. EXT. REAL DEL TUBO	CASQUILLO DE TUBO EN ACERO O PVC DE PESO ESTÁNDAR*				ORIFICIO PERFORADO EN FUNDICIÓN O EN NÚCLEO*		
		CASQUILLO DE TAMAÑO DE TUBO NOMINAL	DIÁ. INT. REAL DE CASQUILLO	ESLABÓN TIPO WRAP-IT MODELO NO.	NÚMERO DE ESLABONES REQUERIDOS	DIÁ. INT. DE ORIFICIO	NO. DE MODELO DE ESLABÓN WRAP-IT	NÚMERO DE ESLABONES REQUERIDOS
2"	2.500*	4"	4.026*	WL-300	6	4.0"	WL-300	6
2-1/4"	2.750*	5"	5.047*	WL-325	4	5.0"	WL-325	5
3"	3.960*	6"	6.065*	WL-325	5	6.0"	WL-325	5
4"	4.800*	8"	7.981*	WL-400	5	8.0"	WL-400	5
6"	6.900*	10"	10.02*	WL-400	7	10.0"	WL-400	7
8"	9.050*	12"	12.00*	WL-400	9	12.0"	WL-400	9
10"	11.100*	14"	13.25*	WL-325	12	14.0"	WL-400	10
12"	13.200*	16"	15.25*	WL-325	14	16.0"	WL-425	12
14"	15.300*	18"	17.25*	WL-325	16	18.0"	WL-425	14
16"	17.400*	20"	19.25*	WL-315	39	20.0"	WL-425	16
18"	19.500*	24"	23.25*	WL-475	25	22.0"	WL-425	18
20"	21.600*	26"	25.25*	WL-475	28	26.0"	WL-525	19
24"	25.800*	30"	29.25*	WL-400	23	30.0"	WL-575	28
30"	32.000*	38"	37.25*	WL-500	27	36.0"	WL-575	34
36"	38.300*	42"	41.25*	WL-400	34	43.0"	WL-525	33
42"	44.500*	48"	47.25*	WL-425	39	49.0"	WL-525	38
48"	50.800*	54"	53.25"	WL-425	45	56.0"	WL-500	43

*La longitud mínima recomendada para la camisa o espesor de la pared es de 4" para el Wrap-It Link modelo 325 e inferior, y de 6" para los modelos 400 y superior.

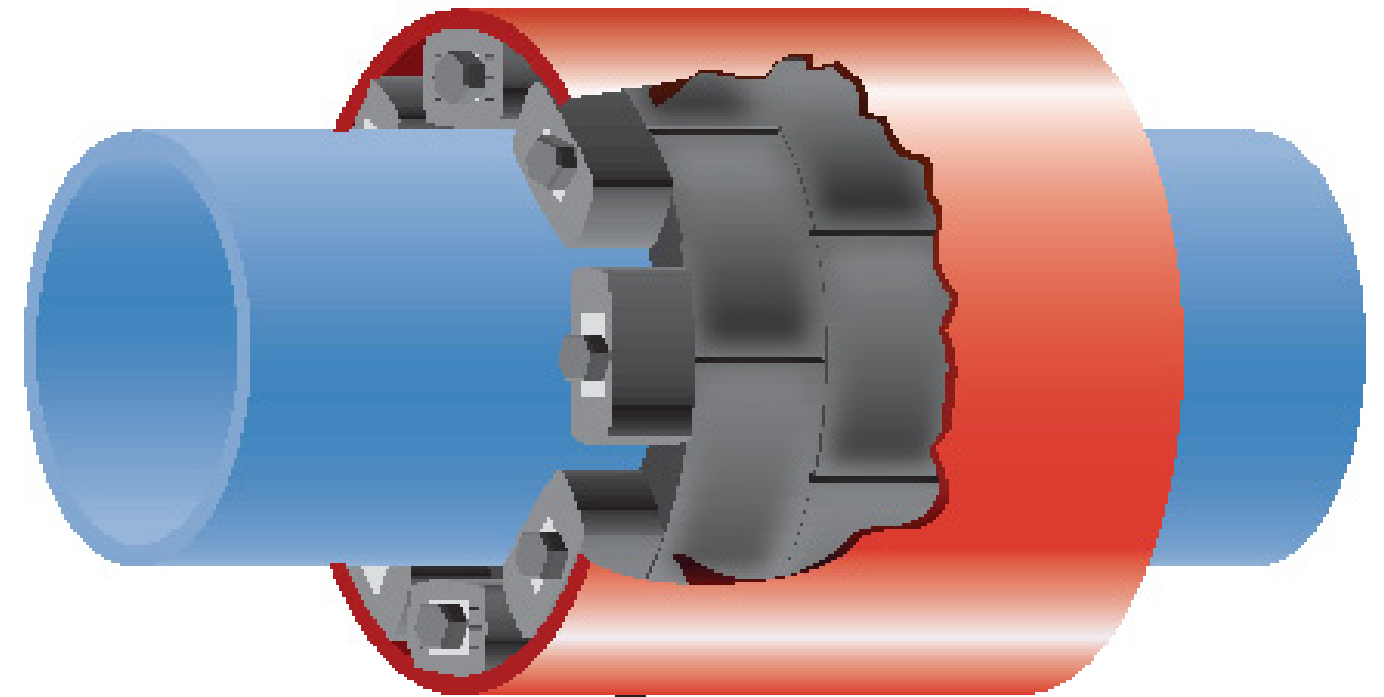
Tubería para Desagüe de Hierro Fundido (Extra Pesada)

TAMAÑO NOMINAL DEL TUBO	DIÁ. EXT. REAL DEL TUBO	CASQUILLO DE TUBO EN ACERO O PVC DE PESO ESTÁNDAR*				ORIFICIO PERFORADO EN FUNDICIÓN O EN NÚCLEO*		
		CASQUILLO DE TAMAÑO DE TUBO NOMINAL	DIÁ. INT. REAL DE CASQUILLO	ESLABÓN TIPO WRAP-IT MODELO NO.	NÚMERO DE ESLABONES REQUERIDOS	DIÁ. INT. DE ORIFICIO	NO. DE MODELO DE ESLABÓN WRAP-IT	NÚMERO DE ESLABONES REQUERIDOS
2"	2.380*	4"	4.026*	WL-300	6	4.0"	WL-300	6
3"	3.500*	5"	5.047*	WL-300	8	5.0"	WL-300	8
4"	4.500*	6"	6.065*	WL-300	10	6.0"	WL-300	10
5"	5.500*	8"	7.981*	WL-425	6	8.0"	WL-425	6
6"	6.500*	10"	10.02*	WL-475	10	10.0"	WL-475	10
8"	8.620*	12"	12.00*	WL-475	12	12.0"	WL-475	12
10"	10.750*	14"	13.25*	WL-425	10	14.0"	WL-400	10
12"	12.750*	16"	15.25*	WL-425	12	16.0"	WL-400	12
15"	15.880*	20"	19.25*	WL-400	15	20.0"	WL-575	18

*La longitud mínima recomendada para la camisa o espesor de la pared es de 4" para el Wrap-It Link modelo 325 e inferior, y de 6" para los modelos 400 y superior.

WRAP-IT LINK

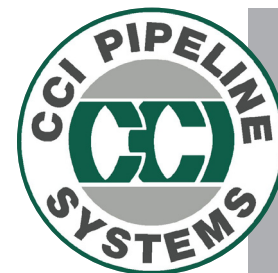
SELLOS PASAMUROS



CCI PIPELINE SYSTEMS, LLC

BREAUX BRIDGE, LA HOUSTON, TX
 Tele: (337) 332-5808 Tele: (281) 350-2100
 Fax: (337) 332-5809 Fax: (281) 288-6261

Sitio Web: www.ccipipe.com • Correo electrónico: sales@ccipipe.com
 1058 O'Neal Drive • Breaux Bridge, LA 70517
800-867-2772



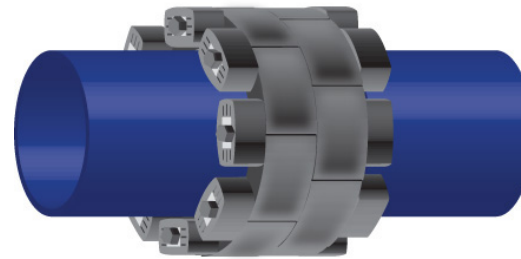
Representante

CCI PIPELINE SYSTEMS

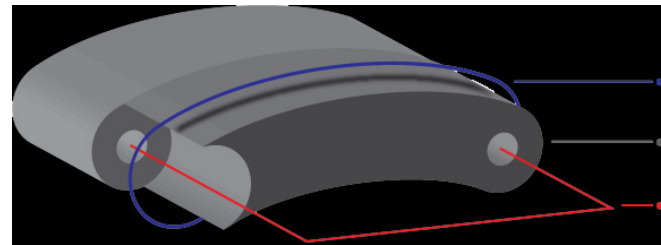
PRODUCTOS PARA PROTECCIÓN DE TUBERÍAS



Wrap-It Link forma un sello de caucho mecánico entre tuberías que pasan a través de paredes, suelos, bóvedas, tanques y cruces de tuberías. Wrap-ItLink constituye un sello hermético. También puede sellar el espacio entre una tubería interna y la camisa de una tubería externa o tubería de revestimiento. Sella el espacio vacío entre conductos eléctricos y conductos externos o entre conductos eléctricos y el agujero de la pared que atraviesan. Wrap-It Link está diseñado para formar un sello hidrostático de hasta 20 psig y de hasta 40 pies de presión. Adicionalmente a sus propiedades de sellado, Wrap-It Link ayuda a absorber la vibración, choque y ondas sonoras. También aísla la tubería interior de todas las estructuras externas, incluyendo camisas de tuberías externas, cruces de tuberías, paredes y tanques. También es ideal para rellenar espacios en paredes interiores y pisos, evitando que ruidos y vapores indeseados invadan el espacio de la oficina. Tiene el beneficio añadido de disminuir el ruido de líquidos y turbulencias.



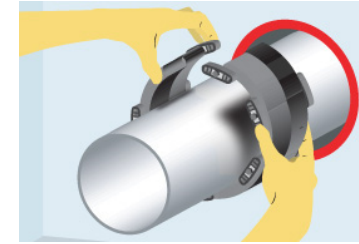
Este versátil sistema sellador de juntas de conexión puede utilizarse para sellar el espacio anular de aplicaciones de tuberías portadoras y tuberías de revestimiento, así como en pasamuros del sistema de tuberías. Wrap-It Link tiene excelentes propiedades como aislante eléctrico y puede usarse para aplicaciones de presión de hasta 20 psig y 40 pies-libras de presión.



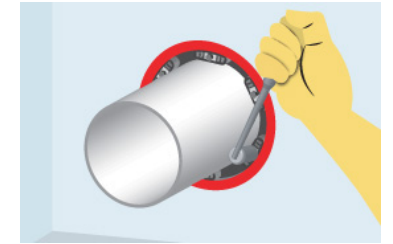
Propiedades Físicas

Tipo	Material del Sello	Placas de Presión	Pernos y Tuercas	Rango de Temperatura (F)	Aplicaciones
WL	EPDM Negro	Plástico Reforzado con Vidrio	Acero con dicromato de Zinc	-40° a +250°	Idóneo en la mayoría de las aplicaciones en agua, por encima del nivel del suelo y enterrado directo. Proporciona aislamiento eléctrico en donde se requiere protección catódica.
WL-SS	EPDM Negro	Plástico Reforzado con Vidrio	Acero Inoxidable (316)	-40° a +250°	Igual que el anterior pero con accesorios de acero inoxidable resistentes a la corrosión.
WL-O	Nitrilo	Plástico Reforzado con Vidrio	Acero con dicromato de Zinc	-40° a +250°	Resistente a la mayoría de los hidrocarburos, petróleo, gas, turbosina y muchos solventes.
WL-O-SS	Nitrilo	Plástico Reforzado con Vidrio	Acero Inoxidable (316)	-40° a +250°	Igual que el anterior pero con accesorios de acero inoxidable resistentes a la corrosión.

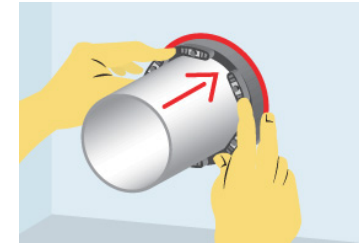
Instrucciones de Instalación



Rodee la tubería con la cinta, conecte la primera y la última unión.



Luego, empuje las uniones acopladas hasta su lugar, entre la tubería y la pared.



Por último, apriete firmemente los tornillos en orden, dándole unas cuantas vueltas a cada uno, pasando varias veces alrededor de la tubería sin alterar el orden hasta que el sello de caucho comience a sobresalir.

Tubería de Acero de Peso Estándar, Tubería de PVC y de CPVC

TAMAÑO NOMINAL DEL TUBO	DIÁ. EXT. REAL DEL TUBO	CASQUILLO DE TUBO EN ACERO O PVC DE PESO ESTÁNDAR*				ORIFICIO PERFORADO EN FUNDICIÓN O EN NÚCLEO*		
		CASQUILLO DE TAMAÑO DE TUBO NOMINAL	DIÁ. INT. REAL DE CASQUILLO	ESLABÓN TIPO WRAP-IT MODELO NO.	NÚMERO DE ESLABONES REQUERIDOS	DIÁ. INT. DE ORIFICIO	NO. DE MODELO DE ESLABÓN WRAP-IT	NÚMERO DE ESLABONES REQUERIDOS
1/2"	0.840*	2"	2.067*	WL-200	4	2.0"	WL-200	4
3/4"	1.050*	2-1/2"	2.469*	WL-275	5	2.5"	WL-275	5
1"	1.315*	2-1/2"	2.469*	WL-200	5	3.0"	WL-300	4
1-1/4"	1.660*	3"	3.068*	WL-275	7	3.0"	WL-275	7
1-1/2"	1.900*	3-1/2"	3.548*	WL-300	5	3.5"	WL-300	5
2"	2.375*	4"	4.026*	WL-300	6	4.0"	WL-300	6
2-1/2"	2.875*	4"	4.026*	WL-200	9	4.0"	WL-200	9
3"	3.500*	5"	5.047*	WL-300	8	5.0"	WL-300	8
3-1/2"	4.000*	6"	6.065*	WL-325	5	6.0"	WL-325	5
4"	4.500*	6"	6.065*	WL-300	10	6.0"	WL-300	10
5"	5.563*	8"	7.981*	WL-425	6	8.0"	WL-425	6
6"	6.625*	10"	10.02*	WL-475	10	10.0"	WL-475	10
8"	8.625*	12"	12.00*	WL-475	12	12.0"	WL-475	12
10"	10.750*	14"	13.25*	WL-425	10	14.0"	WL-400	10
12"	12.750*	16"	15.25*	WL-425	12	16.0"	WL-400	12
14"	14.000*	18"	17.25*	WL-400	13	16.0"	WL-325	15
16"	16.000*	20"	19.25*	WL-400	15	18.0"	WL-325	17
18"	18.000*	24"	23.25*	WL-500	16	22.0"	WL-575	20
20"	20.000*	24"	23.25*	WL-400	18	24.0"	WL-575	22
22"	22.000*	26"	25.25*	WL-400	20	26.0"	WL-575	24
24"	24.000*	30"	29.25*	WL-500	21	28.0"	WL-575	26
26"	26.000*	30"	29.25*	WL-400	23	30.0"	WL-575	28
28"	28.000*	34"	33.25*	WL-500	24	32.0"	WL-575	30
30"	30.000*	36"	35.25*	WL-500	26	34.0"	WL-575	32
32"	32.000*	38"	37.25*	WL-500	27	36.0"	WL-575	34
34"	34.000*	40"	39.25*	WL-500	29	38.0"	WL-575	36
36"	36.000*	42"	41.25*	WL-500	30	40.0"	WL-575	38
42"	42.000*	48"	47.25*	WL-500	36	46.0"	WL-575	44
48"	48.000*	54"	53.25*	WL-500	41	52.0"	WL-575	50

*La longitud mínima recomendada para la camisa o espesor de la pared es de 4" para el Wrap-It Link modelo 325 e inferior, y de 6" para los modelos 400 y superior.